

## Bilaga 1: Fastighetskonsekvensbeskrivning

I denna bilaga redovisas fastighetskonsekvensbeskrivning för Detaljplan för Torpvägen. Kommunen kommer behöva lösa in mark i området för att kunna planlägga Torpvägen där den går i verkligheten och för att kunna möjliggöra att vägen har en lämplig bredd. Vägen planläggs som allmän platsmark som kommunen blir huvudman för.

Avsticksvägen som leder norrut från Torpvägen planläggs som allmän plats med enskilt huvudmannaskap. Del av Hagtorpsvägen som är med i detaljplanen planläggs även som allmän plats med enskilt huvudmannaskap. Hur mycket mark som övergår till vägutrymmet för att få en lämplig bredd på dessa vägar redovisas nedan.

Viss mark planläggs som allmän platsmark för natur, där kommunen blir huvudman och behöver lösa in marken.

Kartbilderna nedan visar uppskattningsvis var och ungefär hur stora ytor mark det gäller. De gula linjerna visar fastighetsgränser och är hämtade från kommunens baskarta.

### **Fastighet där kommunen behöver lösa in mark för att planlägga gatuområdet mellan Torpvägen och Kilenevägen:**

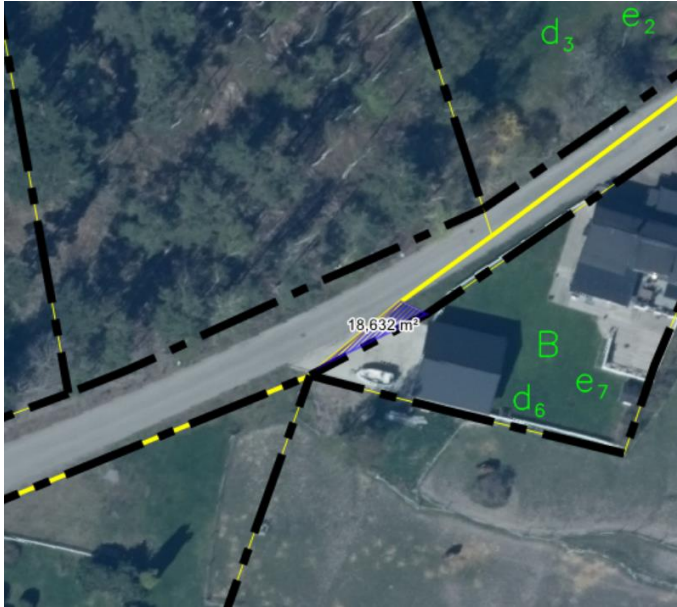
Del av samfällighet TORP S:6, ca. 15 m<sup>2</sup>.



Figur 1. Blå-markerat område visar inlösen av samfälligheten TORP S:6

### **Fastigheter där kommunen behöver lösa in mark för att planlägga Torpvägen där den går idag samt för att kunna bredda vägen:**

Del av TORP 1:33, ca. 18 m<sup>2</sup>.



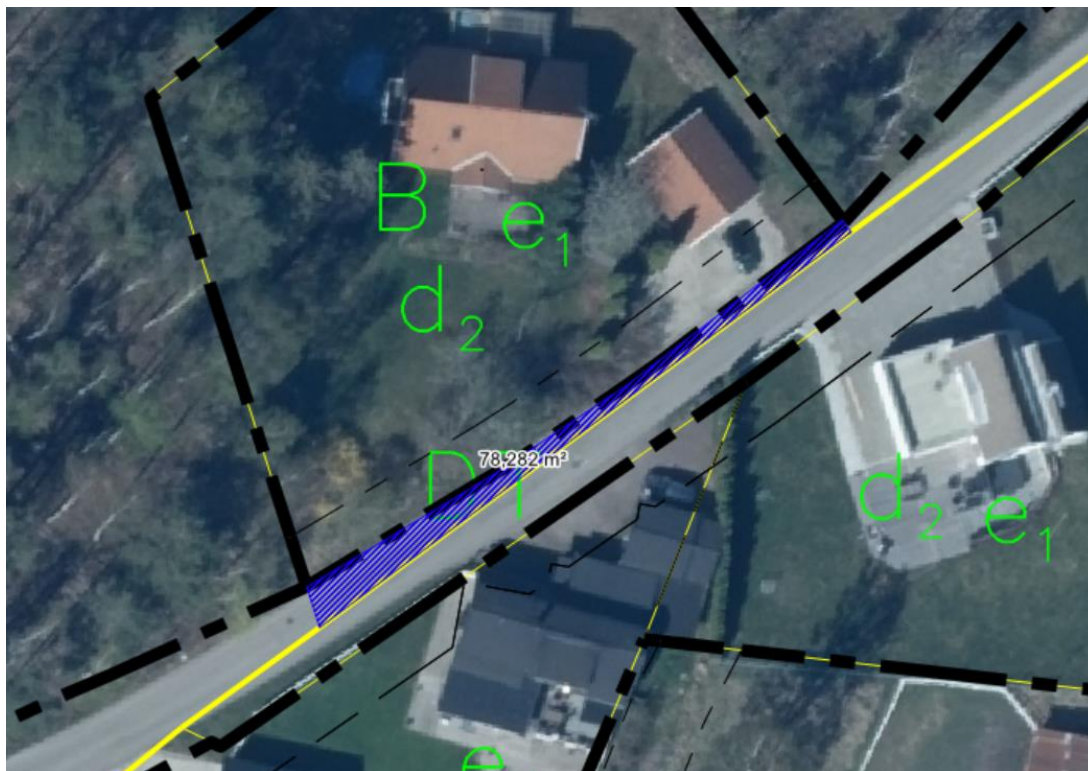
Figur 2. Blå-markerat område visar inlösen av fastigheten TORP 1:33

Del av TORP 1:57, ca. 847 m<sup>2</sup>.



Figur 3. Blå-markerat område visar inlösen av fastigheten TORP 1:57

Del av HALLERSRUD 1:47, ca. 78 m<sup>2</sup>.



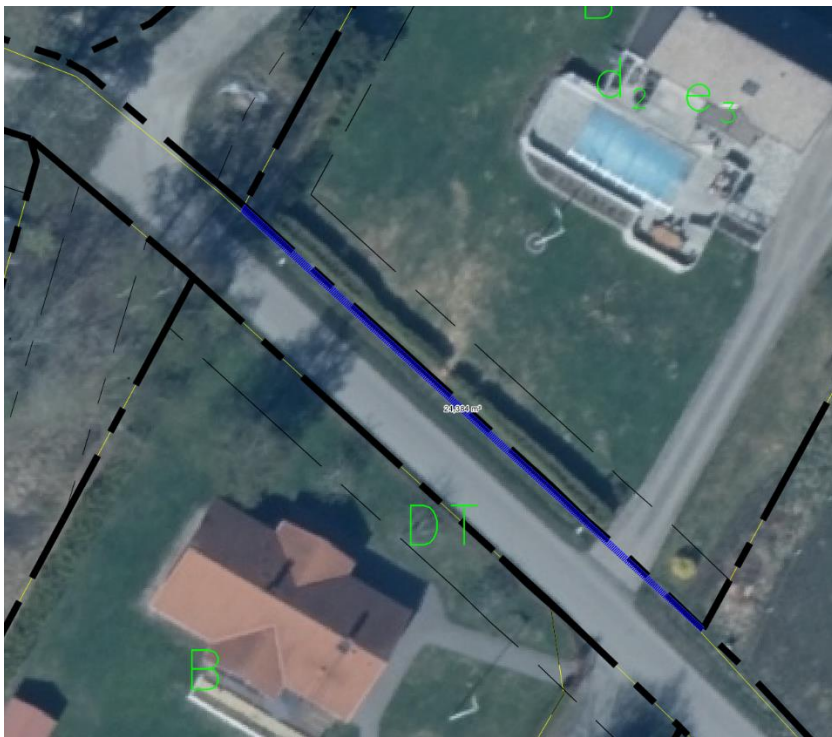
Figur 4. Blå-markerat område visar inlösen av fastigheten HALLERSRUD 1:47

Del av TORP 1:21, ca. 349 m<sup>2</sup>.



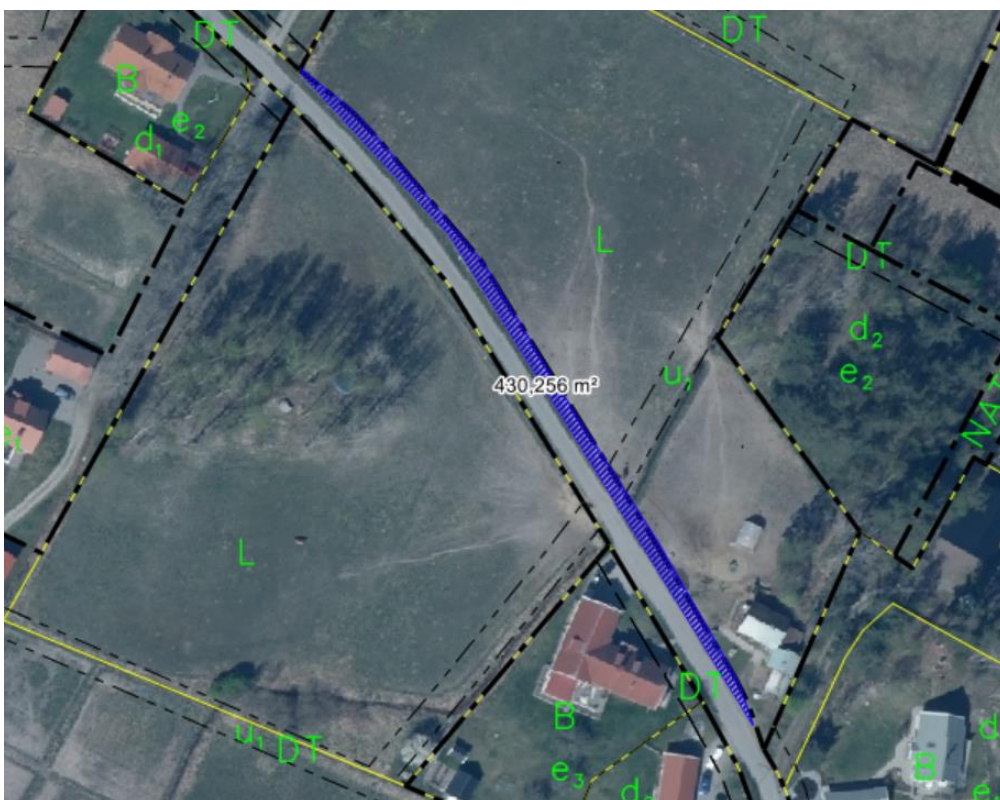
Figur 5. Blå-markerat område visar inlösen av fastigheten TORP 1:21

Del av TORP 1:43, ca. 24 m<sup>2</sup>.



Figur 6. Blå-markerat område visar inlösen av fastigheten TORP 1:43

Del av TORP 1:9, ca. 85 m<sup>2</sup>.



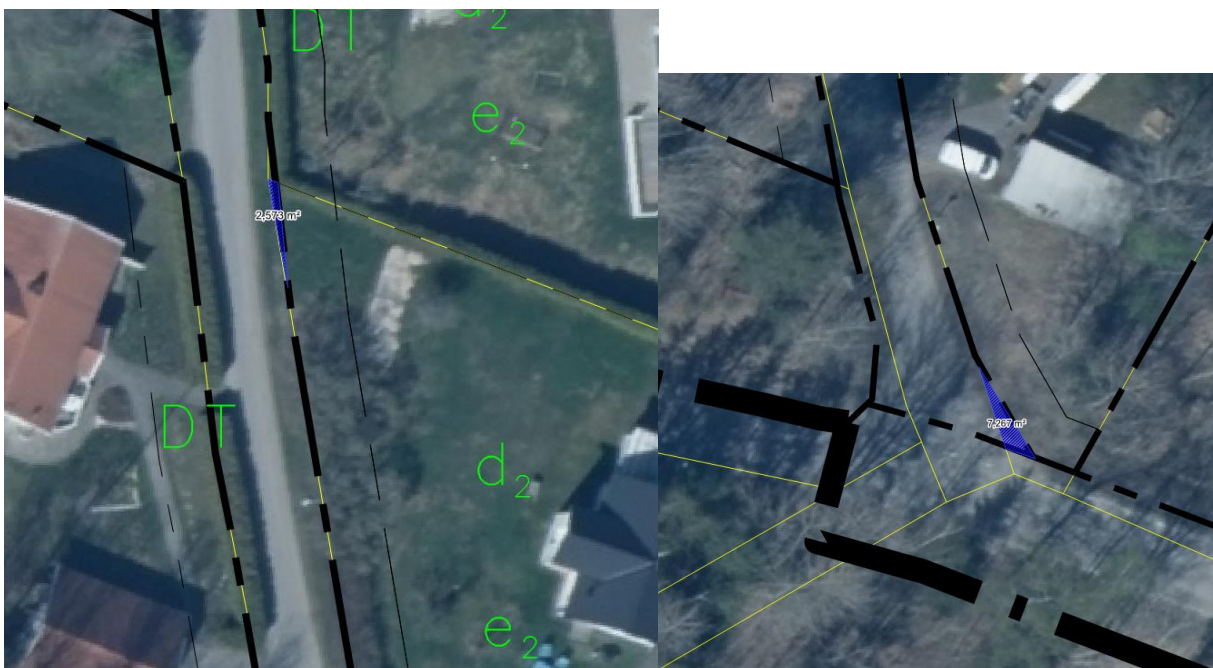
Figur 7. Blå-markerat område visar inlösen av fastigheten TORP 1:9

Del av TORP 1:67, ca. 1 m<sup>2</sup>.



Figur 8. Blå-markerat område visar inlösen av fastigheten TORP 1:67

Del av TORP 1:7, totalt ca. 9,5 m<sup>2</sup>.



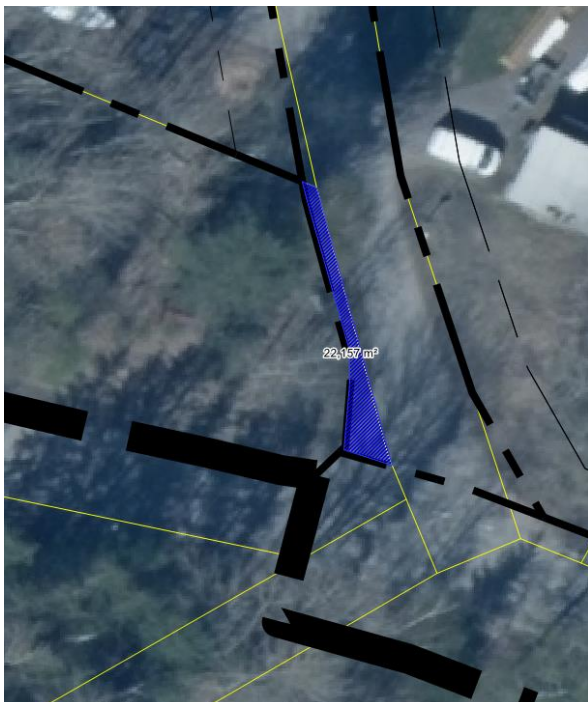
Figur 9. Blå-markerat område visar inlösen av fastigheten TORP 1:7

Del av TORP 1:60, ca. 8 m<sup>2</sup>.



Figur 10. Blå-markerat område visar inlösen av fastigheten TORP 1:60

Del av TORP 1:37, ca. 22 m<sup>2</sup>.



Figur 11. Blå-markerat område visar inlösen av fastigheten TORP 1:37

**Fastigheter där planläggning för allmän plats sker av Kilenevägen, som kommunen behöver lösa in:**

Del av samfälligheten TORP S:6 (blå-markerat), ca. 60 m<sup>2</sup>.

Del av samfälligheten TORP S:7 (randigt röd-markerat), ca. 54 m<sup>2</sup>.

Del av TORP 1:37 (orange-markerat), ca. 29 m<sup>2</sup>-

Del av TORP 1:23 (ljuslila-markerat), ca. 670 m<sup>2</sup>.

Del av TORP 1:66 (ljusgrön-markerat), ca. 107 m<sup>2</sup>.

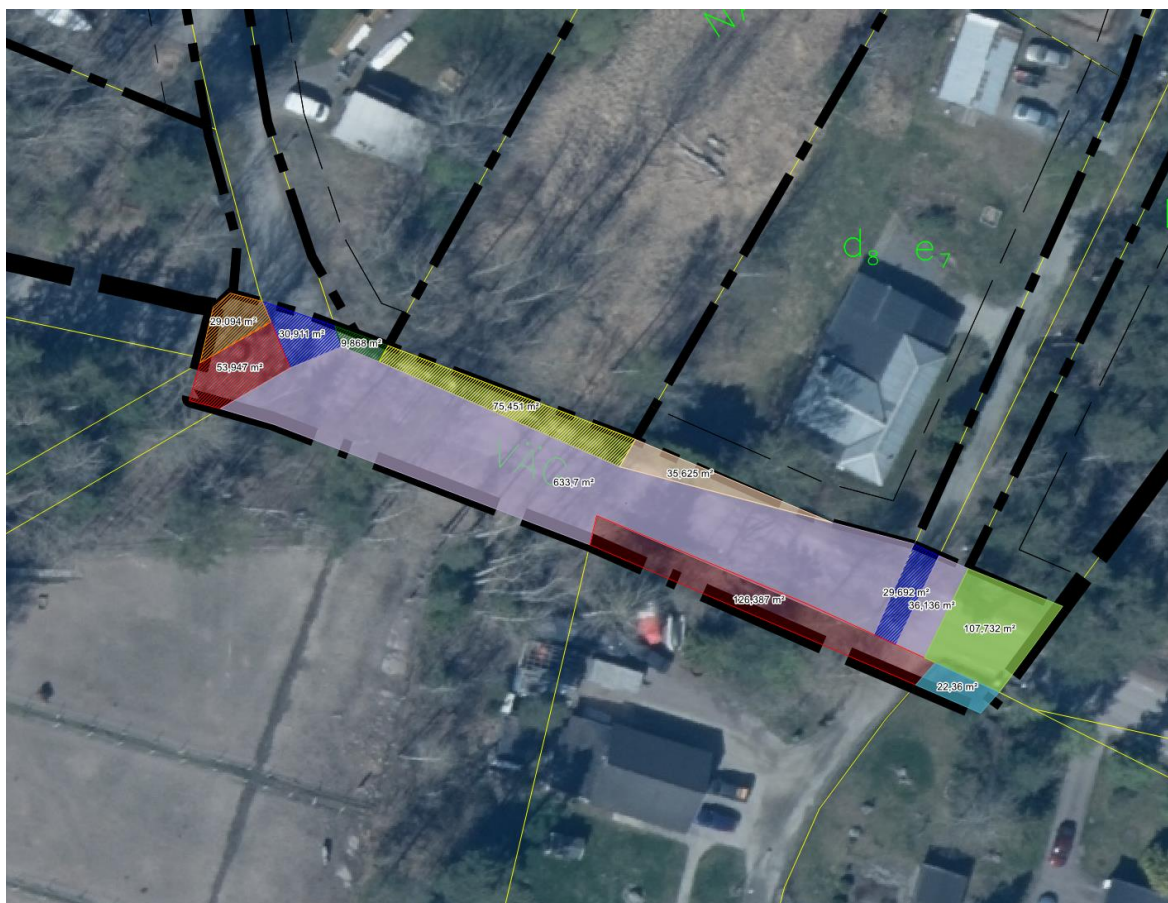
Del av TORP 1:4 (gul-markerat), ca. 75 m<sup>2</sup>.

Del av TORP 1:49 (ljusorange-markerat), ca. 35 m<sup>2</sup>.

Del av TORP 1:7 (mörkgrön-markerat), ca. 10 m<sup>2</sup>.

Del av TORP 1:29 (helfärgat röd-markerat), ca. 126 m<sup>2</sup>.

Del av TORP 1:27 (ljusblå-markerat), ca. 22 m<sup>2</sup>.



**Mark som planläggs som allmän plats för gata med enskilt huvudmannaskap, för där Hagtorpsvägen går idag samt för att få en lämplig bredd på vägutrymmet:**

Del av TORP 1:23, ca. 218 m<sup>2</sup>.

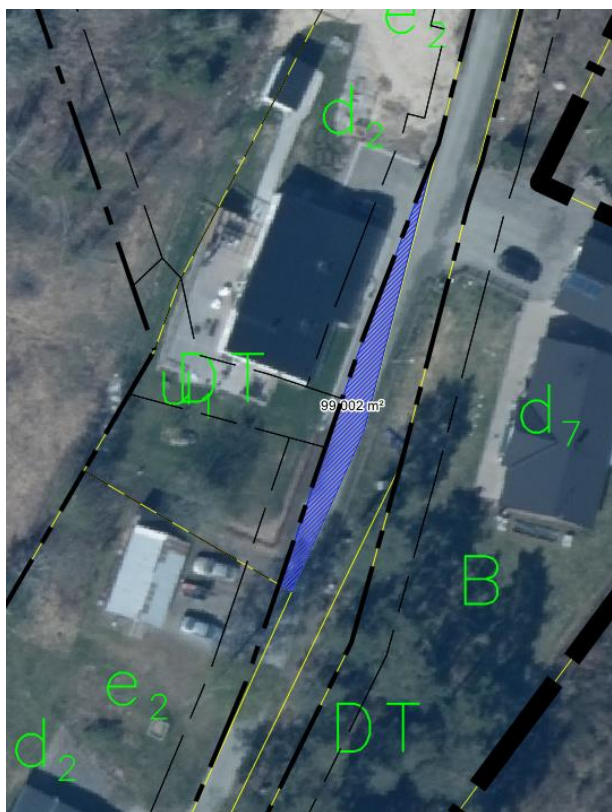


Del av TORP S:6, ca. 1008 m<sup>2</sup>.

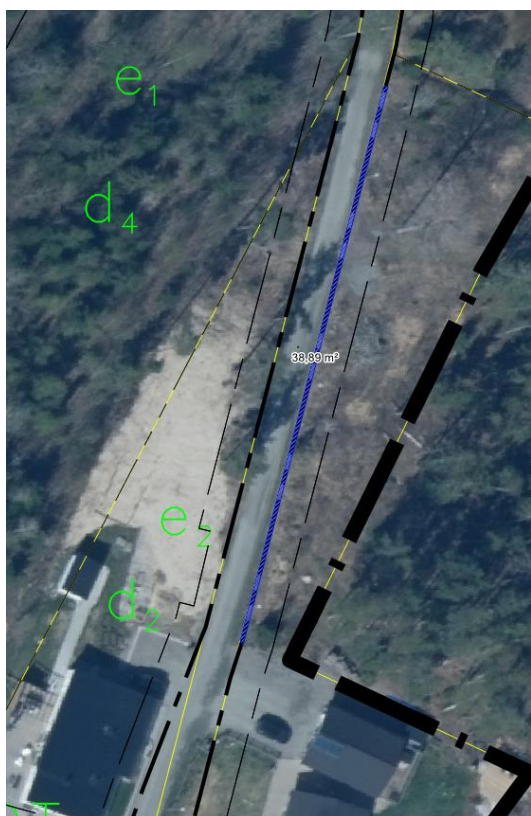




Del av TORP 1:69, ca. 99 m<sup>2</sup>.



Del av TORP 1:66, ca. 39 m<sup>2</sup>.



Del av TORP 1:49, ca. 17 m<sup>2</sup>.



**Mark som planläggs som allmän plats för natur:**

Del av samfälligheten TORP S:6, ca. 222 m<sup>2</sup>.



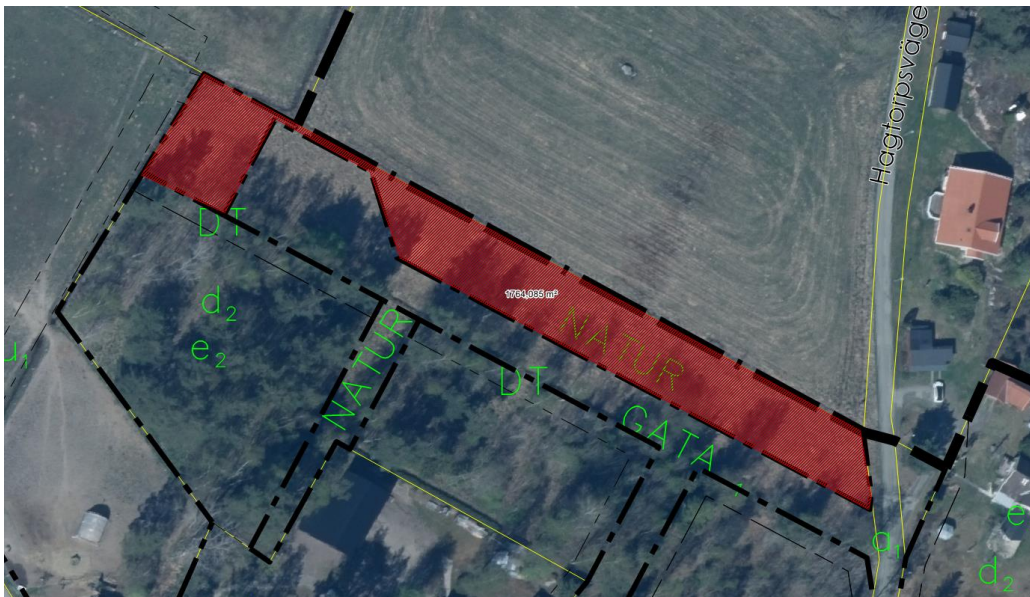
Figur 12. Röd-markerat område visar inlösen av samfälligheten TORP S:6

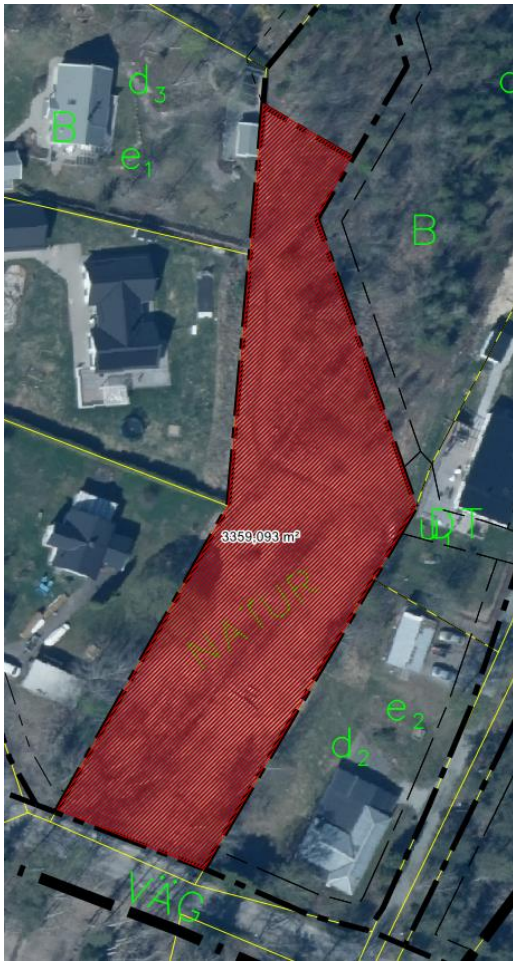
Del av TORP 1:21, ca. 3218 m<sup>2</sup>.



Figur 13. Röd-markerat område visar inlösen av TORP 1:21

Del av TORP 1:4, ca. 5124 m<sup>2</sup>.





Figur 14. Röd-markerat område visar inlösen av TORP 1:4